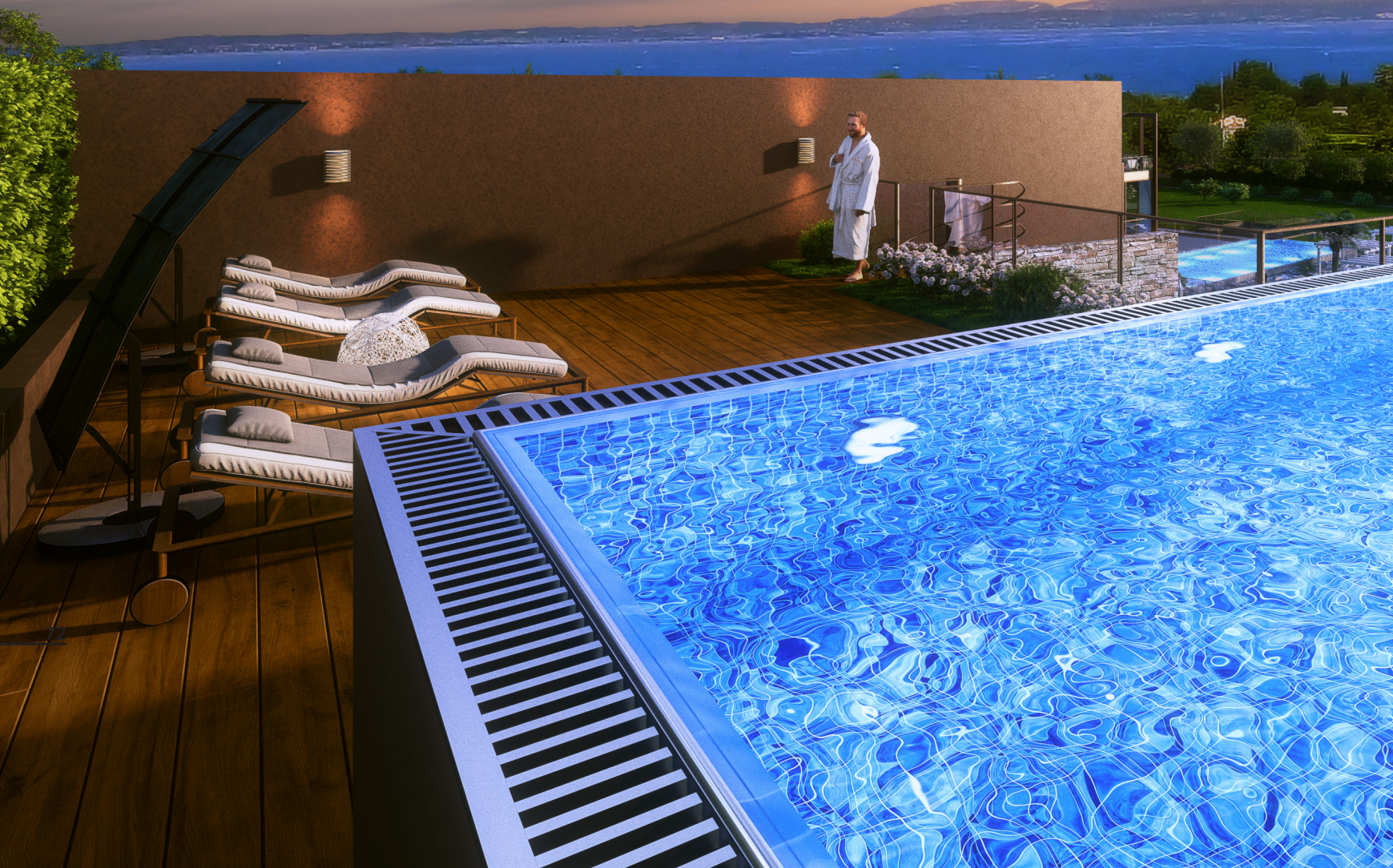



Quellenhof Luxury Resort



CON L'INAUGURAZIONE DEL NUOVO QUELLENHOF LUXURY RESORT LAZISE, IL PRIMO 5 STELLE DELLA ZONA, LA FAMIGLIA DORFER PORTA QUINDI LA PROPRIA ESPERIENZA NELL'OSPITALITÀ DI ALTO LIVELLO IN UN NUOVO TERRITORIO. LA FORMULA NON CAMBIA: CERCARE L'ECCELLENZA GUARDANDO AL FUTURO E RESTANDO SEMPRE FEDELI ALLE PROPRIE RADICI.



**2.000 mq dedicati
ad Onda-SPA, il
paradiso benessere
con laghetto
naturale balneabile**

LOCATION: LAZISE

DESIGN: STEPHAN MARXS - ELKE LADURNER

INAUGURAZIONE: 2019

A Lazise, storica città sulla sponda orientale del Lago di Garda, è stato inaugurato il Quellenhof Luxury Resort Lazise. Il nuovo lussuoso resort a 5 stelle a due passi da Verona, si trova circondato dagli ulivi delle rive di uno dei più bei laghi del nord Italia e si propone di offrire un mix di accoglienza altoatesina e dolce vita mediterranea. La famiglia altoatesina Dorfer, che gestisce già il famoso Quellenhof Luxury Resort Passeier in Alto Adige, ha infatti deciso di portare la tipica ospitalità altoatesina in un paradiso mediterraneo come il Lago di Garda, inaugurando a Lazise il nuovo lussuoso resort progettato dagli architetti sudtirolesi Stephan Marx e Elke Ladurner. Il nuovissimo Wellness & Spa Hotel affascina gli ospiti per lo stile architettonico innovativo e lo straordinario design moderno. Ampie vetrate aprono la vista sul Lago di Garda dove



l'ampiezza è il vero lusso. Grandi vasi in vetro, materiali pregiati e un raffinato interior design caratterizzano il nuovo Luxury Resort del Lago di Garda.

La nuovissima struttura comprende in tutto 58 camere fra cui 2 camere doppie: 52 Suite, "Suite Giardino" al primo piano, "Suite al Lago" con accesso diretto al laghetto naturale e 4 Penthouse Pool Villa su due piani con piscina privata. Tutte le Suite sono di design moderno e creano un ambiente esclusivo fatto di colori raffinati, accattivanti design, arredamenti di alta qualità e dettagli selezionati. Nel ristorante con tetto in vetro apribile, i piatti fondono il meglio degli ingredienti locali con un tocco di Alto Adige, mentre l'elegante Bistrò "La Piazza", a bordo piscina, accoglie gli ospiti in uno stile tutto italiano.

Il progetto degli architetti Marx & Ladurner riqualifica un'area di circa 12mila mq prima occupata da serre dismesse e crea una struttura in perfetta armonia con il territorio circostante: gli elementi massicci in pietra sono alleggeriti da ampie vetrate che accompagnano lo sguardo verso l'alto, dove la Sky Pool e il ristorante panoramico dominano il boschetto di ulivi e la flora locale, sullo sfondo di uno dei più bei laghi italiani.

Fiore all'occhiello della struttura sono i 2.000 mq dedicati ad On-da-Spa, il paradiso di benessere con laghetto naturale balneabile. La

zona wellness comprende 3 piscine, 5 moderne saune e un'offerta di trattamenti esclusivi con prodotti di alta qualità. Il reparto sauna "adults only" è dotato di sauna finlandese, una sauna di vapore e una bio-sauna con diverse zone relax. A questo s'aggiunge una sauna per famiglie, una "dressed in sauna" e un'ampia zona relax. Per completare la sensazione di benessere sono a disposizione degli ospiti varie cabine per i trattamenti di bellezza e wellness, private Spa suite e un parrucchiere. Dalla piscina esterna, riscaldata tutto l'anno, si gode di una bellissima vista panoramica sul Lago di Garda. La piscina esterna con accesso anche dalla piscina interna, la vasca per bambini con 2 scivoli, nonché il laghetto naturale balneabile con accesso diretto al magnifico giardino, offrono un piacevole refrigerio nelle calde giornate estive.

Con l'inaugurazione del nuovo Quellenhof Luxury Resort Lazise, il primo 5 stelle della zona, la famiglia Dorfer porta quindi la propria esperienza nell'ospitalità di alto livello in un nuovo territorio, il marchio Quellenhof Luxury Resorts è garanzia di qualità al massimo livello e ha una lunga storia che comincia nel 1923. Questa lunga esperienza dà alla famiglia Dorfer la sicurezza per intraprendere la nuova sfida: affermarsi anche a Lazise, territorio così diverso dall'Alto Adige. La formula Dorfer non cambia: cercare l'eccellenza guardando al futuro e restando sempre fedeli alle proprie radici.

