

DESIGN CONTEMPORANEO IN VERSIONE "GREEN". IL NUOVO STARHOTELS E.C.H.O. DI MILANO ESPRIME QUESTA SUA DUPLICE VOCAZIONE CON UN CONCEPT PROGETTUALE ISPIRATO ALLA NATURA E ORIENTATO ALLA SOSTENIBILITÀ CERTIFICATA

Lucia Ugge

FASCINO ECO-CHIC

L'attenzione nei confronti della tutela ambientale e del risparmio energetico ha portato negli ultimi anni a una crescente richiesta di edifici concepiti secondo i principi della bioarchitettura e l'eco-sostenibilità sta diventando parte integrante della progettazione architettonica in tutti i suoi aspetti, da quello strutturale all'impiantistica fino alle finiture. La rivoluzione "green" ha conquistato anche il mondo dell'hotellerie e albergatori e catene cominciano a recepire il concetto che un edificio realizzato con la bioedilizia non solo garantisce un costo di gestione nettamente inferiore, ma aumenta il valore intrinseco della struttura. Uno degli ultimi esempi di sensibilità ambientale arriva da Starhotels, la compagnia alberghiera italiana che dal 1980 è uno dei simboli della nostra migliore ospitalità e che ha appena inaugurato il suo sesto hotel nella capitale lombarda, puntando proprio sull'eco-sostenibilità.



La zona bar e il dehors si dilatano all'esterno su un cortile arredato e piantumato, dove è stata realizzata anche una serra a ridotto consumo energetico, con pareti di vetro ad alta capacità isolante e tende chiare per schermare la luce

“In un momento in cui le tematiche ambientali sono diventate una priorità per tutti - ha dichiarato l'AD del Gruppo, Elisabetta Fabri - noi vogliamo lanciare un segnale importante e dimostrare che anche nel mondo dell'hotellerie si possono applicare tecnologie che tendano a contenere o ridurre l'inquinamento atmosferico, nel pieno rispetto dell'ecosistema e con l'obiettivo di frenare i cambiamenti climatici”.

Dopo l'elegante Rosa Grand di fronte alla fontana del Piermarini nel cuore storico e mondano della città, dopo l'Anderson di Piazza Luigi di Savoia nel quartiere degli affari e della Stazione Centrale, dopo il Business Palace che ha recuperato un edificio industriale dei primi del '900, dopo il moderno boutique hotel Ritz vicino Corso Buenos Aires e il TuriSt nella vivace atmosfera del teatro degli Arcimboldi, Starhotels consolida ora la sua presenza con un'altra struttura di riferimento per la città: lo Starhotels E.c.ho. di Viale Andrea Doria. Un albergo che già dal nome - acronimo di Eco Contemporary Hotel - dichiara la sua forte vocazione verso quei temi ambientali, che il progetto ha sviluppato attraverso l'uso di materiali, soluzioni e tecnologie orientate al risparmio energetico, scegliendo un interior design “eco-chic”. Un albergo che per certi versi percorre i tempi, facendo convivere il concetto di lusso contemporaneo con quello di consumo intelligente.

Il progetto

Prima era lo Starhotels Splendido, una struttura di sette piani nata negli anni Sessanta e poi sottoposta a vari interventi di ristrutturazione e ampliamento, in occasione dei mondiali del 1990. Il progetto ha previsto un intervento di riqualificazione complessiva dell'immobile, che ha coinvolto anche la distribuzione dei piani camere e delle zone comuni, in termini di adeguamento ai moderni standard della tipologia business-congressuale, ma soprattutto di efficienza energetica dell'architettura, degli infissi e degli impianti, anche alla luce della nuova normativa regionale. Dopo 9 mesi di lavori e un investimento di oltre 13 milioni di euro, l'edificio mantiene oggi la sua originale geometria rigorosa, ma mostra un innovativo involucro tecnologico, realizzato grazie a un sistema termoisolante a cappotto su tutte le facciate, una foderatura interna sul lato camere, una coibentazione delle solette dei terrazzi, del solaio di copertura e del piano interrato e all'installazione di finestre a taglio termico con bassa trasmittanza inferiore a 1.3 m2k. Per consentire il posizionamento delle unità degli impianti tecnologici e rispettare le vigenti normative in materia di risparmio energetico, è stata ampliata

Puoi leggere l'articolo sullo Starhotels Rosa Grand, pubblicato su suite 142, anche su: MySmartHotel.net/pdf/starhotels-rosa

Un hotel ecofriendly

In prossimità dello Starhotels E.c.ho. è stata installata una colonnina per la ricarica auto elettriche e una rastrelliera per il “bike sharing”. Anche la ristorazione è eco-sostenibile e propone un Menu “a la carte” con una selezione di prodotti totalmente locali a “chilometro zero”, reperiti anche attraverso la Fondazione Banco Alimentare Onlus. Il Menu Healthy, sia per il breakfast sia al ristorante, è preparato con prodotti derivati da agricoltura biologica e l'acqua del rubinetto microfiltrata è servita in bottiglie di vetro sterilizzate e riciclate. Tutti i complementi della tavola e del buffet sono realizzati con materiale ecologico riciclato. E anche l'edilizia e l'impiantistica seguono rigorosi parametri ecologici.

La struttura

- Sistema termoisolante a cappotto su tutte le pareti esterne
- Foderatura interna sul lato delle pareti di facciata delle camere
- Coibentazione solette terrazzi
- Coibentazione solaio copertura
- Coibentazione soletta piano interrato
- Finestre a taglio termico con bassa trasmittanza inferiore a 1.3 m²k

Gli impianti

- Controllo luci e aria primaria con valvola motorizzata di chiusura per non utilizzo. Fancoil con sistema domotico
- Rubinetti a basso consumo acqua e recupero acqua saponosa per utilizzo cassette risciacquo WC

- Caldaie a condensazione a elevato rendimento termico per riduzione dei consumi e di emissioni di CO₂ in atmosfera pari a 75 tonnellate
- Gruppi frigo super silenzianti a gas ecologico massima classe efficienza energetica. Dispositivo recupero calore di condensazione dai gruppi frigo per pre-riscaldare acqua calda sanitaria
- Centraline trattamento aria a portata variabile in base alle necessità
- Pompe circolazione impianti a portata variabile in base alle necessità
- Illuminazione LED a basso consumo in tutte le zone, accensione luci con rilevatore presenza nei bagni delle aree comuni e gestione luci computerizzata



Il ristorante Orto è illuminato da ampie vetrate schermate da brise-soleil decorati con uccellini in metallo tagliati a laser poggiati sulle doghe. Le pareti retroilluminate riproducono un lussureggiante angolo verde coltivato a frutta e ortaggi



La lobby riporta a una sorta di giardino virtuale popolato da divani, poltrone e pouf che declinano i colori della natura. Una quinta retroilluminata riproduce la gigantografia di uno scorcio di bosco o di giardino

l'area di copertura dell'edificio, con la creazione di nuovo spazio a discapito della preesistente terrazza del settimo piano. La parola chiave del progetto è "risparmio energetico", a cominciare dall'impianto fotovoltaico in copertura (125 mq) che, utilizzato per l'illuminazione dei corridoi, delle camere e delle zone comuni, consente di risparmiare 21.000 KWH/a, con una riduzione annua di emissioni di anidride carbonica pari a 11 tonnellate. Il risparmio in bolletta si aggira intorno al 25% per il gas metano e al 15% per l'energia elettrica, e nell'arco di un anno la dispersione di CO2 nell'ambiente si riduce di 130 tonnellate. Grazie poi al recupero delle acque saponose e all'utilizzo di rubinetti a basso consumo il risparmio di acqua è pari al 20% annuo. Il progetto - curato dall'arch. Andrea Auletta, con il team creativo di Starhotels - esprime una costante coerenza con la filosofia della sostenibilità e anche nell'interior design usa, in gran parte, materiali non solo ecologici ma addirittura certificati. Tutti i pavimenti delle camere e dei corridoi in gres sono dotati di cer-

Approfondimenti
sulla retroilluminazione su:
[MySmarthotel.net/
approfondimenti_tema](http://MySmarthotel.net/approfondimenti_tema)

I Materiali



Doghe frangisole in legno



Pavimento in legno e marmo effetto seta



Rivestimento in gres effetto legno

S T A R H O T E L S E . C . H O .

Progetto

Architettonico
e Interiori design
con il contributo del

arch. Andrea Auletta
Team creativo Starhotels

Arredo

Mobili

**Tino Sana, Arper, Billiani,
De Castelli, Meridiani, Mosoro
Arper, Grass
Contardi Lighting, Flos, Ligne Roset
Inda, Cesana**

Outdoor

Illuminazione

Arredo bagno

Sanitari e

Rivestimenti bagno

**Coem, Idealstandard, Kaldewei,
Duravit, Ceramica Cielo, Hansgrohe
Angelo Po Grandi Cucine**

Grandi impianti cucina

Complementi

Arredo tessile

Porte e infissi

Elementi strutturali

**CRDI, Tino Sana, Divania
Sebino Chiusure, Geze Italia
Knauf**

Attrezzature

Palestra e Benessere

Technogym

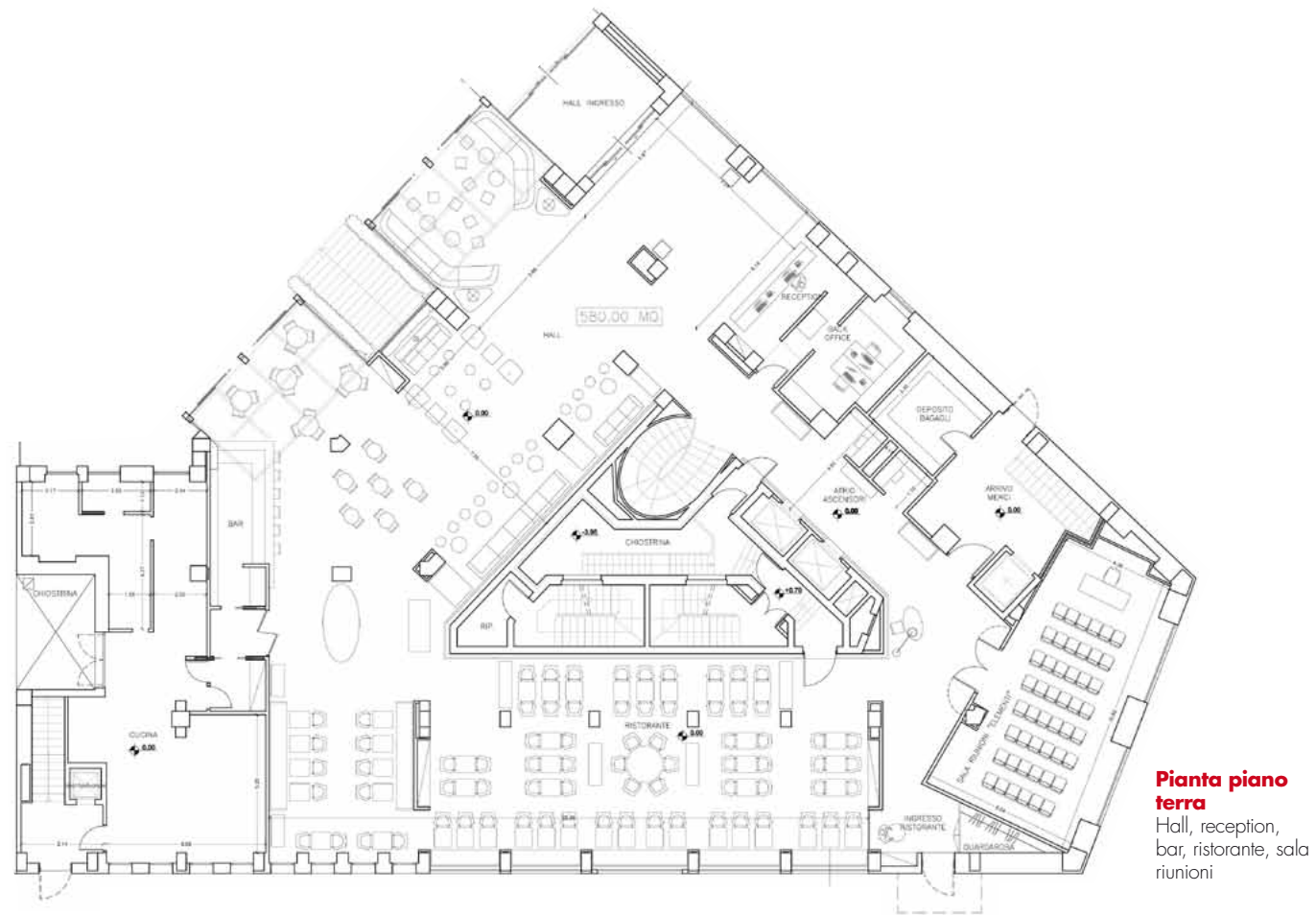
tificazione "Live Green" come i rivestimenti dei bagni. Le moquette sono certificate con l'"Eco Solution Q", la carta da parati e i rivestimenti tessili con il "Nordic Ecolabel", gli imbottiti dal "Greenguard". Il rivestimento termo-teso in teli PVC retro-illuminato è 100% riciclabile e alcuni arredi delle zone comuni sono certificati "FSC" (Forest Stewardship Council) a garanzia che il legname provenga da foreste eticamente gestite.

Gli interni

La luminosità naturale e l'uso plastico del vetro nella ridistribuzione dei volumi ha definito spazi di ampio respiro, funzionali e caratterizzati da effetti scenografici molto caldi e naturali. La zona hall-lobby è pavimentata in marmo grigio e in legno e arredata con originali pouf a forma di sasso realizzati in tessuti "Ecolabel" che si alternano a tavolini ricavati da tronchi di cedro profumato, anch'essi dotati di certificato FSC (Forest Stewardship Council). L'atmosfera è quella di una Milano un po' magica, lontana dal traffico e dal caos cittadino che riporta a una sorta di giardino virtuale popolato da divani, poltrone e pouf verdi, beige e marrone, che declinano i colori della natura. Dai soffitti pendono grandi e leggere lampade a sospensione in ferro e fibra di vetro. Il design è contemporaneo ma evoca continuamente le atmosfere dei giardini d'inverno. Dal dehors che si affaccia su piante secolari e su una cappellina rinascimentale, s'intravede una serra vetrata. Nella zona reception un soffitto retroilluminato simula le ore del giorno, dall'alba alla notte, seguendo i ritmi naturali della luce. Suggerivo è anche l'elemento divisorio fra la lobby e il ristorante, una quinta retroilluminata che riproduce la gigantografia di uno scorcio di bosco o di foresta.



Moderna e funzionale, la reception è illuminata da una grande vetrata schermata da doghe frangisole in legno e da un soffitto retroilluminato che simula le diverse ore del giorno



Luminoso e scenografico il ristorante Orto è circoscritto da ampie vetrature e da due pareti ancora una volta retroilluminate, che riproducono un orto coltivato a frutta e ortaggi.

Anche qui i pavimenti sono in gres effetto legno e i tavoli, apparecchiati con tovaglette e cestini per il pane in cellulosa riciclata e riciclabile, sono illuminati da grandi lampadari che scendono dal soffitto come gomitolini luminosi. Le vetrature sono schermate da brise-soleil decorativi, con uccellini in metallo tagliati a laser poggiati sulle doghe.

Funzionale e "high tech" il Centro Congressi è composto da 5 sale riunioni capaci di accogliere fino a 240 persone. Una di queste, a luce naturale, si sviluppa al piano terra e può diventare un privé del ristorante. Le altre sale si trovano al piano inferiore, collegate direttamente al dehor con una scala in marmo e alla lobby con una grande scala elicoidale in pietra scura, attraversata da un suggestivo spacco di luce. La sala fitness è al settimo piano con vista panoramica sulla città e sulle guglie del Duomo.

L'edificio, una costruzione anni '60 è stato completamente ridisegnato nella logica della sostenibilità con facciate termoisolanti a cappotto e finestre a taglio termico a bassa trasmittanza

GREEN ROOM

UN CONCEPT COMPLETAMENTE ECOSOSTENIBILE
CHE VA DALLA FACCIATA TERMOISOLANTE CON INFISSI
A TAGLIO TERMICO, FINO A IMPIANTI, ILLUMINAZIONE, ARREDI E FINITURE

Moquette corridoi con certificato "Solution Q"

Chiave elettronica per attivazione/disattivazione impianti

Pavimenti in gres effetto parquet con certificato "Livegreen"

Illuminazione a basso consumo, in parte alimentata da un impianto fotovoltaico

Minibar classe A

Carta da parati con certificato "Nordic Ecolabel"

Materiale cartaceo certificato "FSC"

Sedute con certificati "Greenguard" e "E.U. Ecolabel"

Facciate con sistema termoisolante

Infissi ad elevato taglio termico

Climatizzazione con controllo temperatura in funzione della presenza del cliente e dell'apertura finestre

Acqua calda prodotta da recupero calore gruppi frigo

Rubinetti a basso consumo d'acqua

Recupero acqua saponata per utilizzo cassette risciacquo e irrigazione piante

Isolamento acustico

Letti realizzati con materiali di riciclo e parti in legno "FSC"

Biancheria in fibra naturale

Oscuramento camera 100% black out



I bagni sono interamente rivestiti in gres effetto legno con finiture in acciaio lucido. Rubinetti a basso consumo acqua e recupero acqua saponosa per utilizzo cassette risciacquo VVC

Green room

Anche nelle camere il design contemporaneo si abbina al concetto "eco". Tutte - 143 di cui 13 suite e junior suite - sono state completamente ristrutturate con grande attenzione all'impatto ambientale, dal perfetto isolamento termo-acustico ai numerosi dispositivi di controllo dei consumi, fino alla raccolta differenziata e al sacco lavanderia prodotto al 100% con materiale OXO biodegradabile. Persino le penne di cortesia sono eco-sostenibili e le grucce in ferro riciclabili. Il pavimento è in gres effetto parquet certificato "Livegreen" e il letto realizzato con materiali di riciclo e parti in legno "FSC", con corredo in vera piuma, biancheria in fibra naturale d'oca con materasso ecologico.

Le carte da parati certificate "Nordic Ecolabel" sono decorate con gigantografie che seguono il tema di un fiore declinato in modo differente per i vari piani. I minibar sono tutti classe A, con anta trasparente e prodotti "bio" a vista. I bagni sono interamente rivestiti in gres effetto legno e color lavagna con finiture in acciaio lucido.

A ulteriore testimonianza della vocazione "green" delle camere, il servizio di pulizia è affidato a Iniziative Venete Environmental Management, un'azienda certificata 14001, che gestisce i processi lavorativi a basso impatto ambientale attraverso l'ottimizzazione dei risparmi energetici. L'azienda aderisce al programma 1% for the Planet e devolve l'1% del proprio fatturato annuo per progetti riguardanti l'eco-sostenibilità del pianeta. Il servizio di noleggio/lavaggio biancheria è svolto da CL Laundry, una società certificata Iso 9004 con produzione a basso impatto ambientale e certificazione di biodegradabilità dei prodotti utilizzati per il lavaggio della biancheria e per lo smaltimento naturale delle acque saponate.

Certificazioni

Forest Stewardship Council

Organizzazione internazionale non governativa senza scopo di lucro, il FSC è un sistema di certificazione forestale riconosciuto a livello internazionale, basato sulla consultazione di tutte le parti interessate dalle attività forestali. La certificazione ha come scopo la corretta gestione forestale e la tracciabilità dei prodotti derivati. Il logo di FSC garantisce che il prodotto sia realizzato con materie prime derivanti da foreste correttamente gestite secondo i principi dei due principali standard: gestione forestale e catena di custodia. FSC conta all'incirca 50 Network Partner che contribuiscono a promuovere la certificazione a livello nazionale.

In Italia: www.fsc-italia.it



Ecolabel

L'Ecolabel è il marchio europeo ufficiale di qualità ecologica. Nato nel 1992 e attualmente disciplinato dal Regolamento



CE n° 66/2010, rappresenta il tentativo dell'Unione Europea di porre un freno al proliferare incontrollato di etichette ecologiche nazionali, regionali o di comparto, identificando con un unico simbolo - il fiore riprodotto la simbologia dell'UE - i prodotti d'uso comune fabbricati nel rispetto di precisi criteri ambientali concordati tra tutti i paesi membri dell'Unione. L'Ecolabel è uno strumento volontario, selettivo, garantito e controllato dalla Commissione Europea. www.ecolabel.it

Greenguard

Il Greenguard Environmental Institut (GEI) è un'organizzazione indipendente senza scopo di lucro, fondata per creare ambienti interni più sani, migliorando così la salute pubblica e la qualità della vita. Certifica prodotti e materiali per le emissioni chimiche a basso impatto e serve come risorsa pubblica per la scelta di prodotti più sani. I prodotti certificati si distinguono per le loro basse emissioni e apportano livelli minimi di inquinanti negli interni. I prodotti certificati da Greenguard sono ritestati ogni anno,



mentre i componenti critici di questi prodotti sono sottoposti a test ogni quattro mesi. La certificazione è ampiamente riconosciuta e accettata dai programmi di edilizia sostenibile e regolamenti edilizi a livello mondiale.