

B&B Panorama Cinque



B&B PANORAMA CINQUE, UNA PICCOLA OASI DI TRANQUILLITÀ E BENESSERE CHE COINVOLGE E AFFASCINA TUTTI E CINQUE I SENSI

Fotografie di Claudio Amadei

B&B PANORAMA CINQUE

Progetto architettonico e interior design:

Stefaniarchitect Pellegrinelli

Arredo:

Gervasoni

Illuminazione:

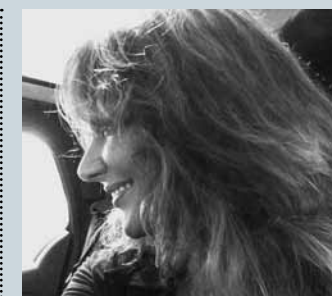
Davide Groppi, Viabizzuno



B&B Panorama Cinque nasce in una struttura rurale di fine '800, in quello che fu un fienile ora rivisitato in chiave moderna: un ambiente denso di charme in cui una rara cura per il dettaglio, unita alla passione per l'arte e il design, lo rendono un luogo unico, esclusivo.

Immerso nella natura mediterranea, con i dolci pendii delle colline del Lago di Garda e il golfo di Salò raggiungibile a piedi in pochi minuti percorrendo le caratteristiche viuzze del borgo Campoverde, che costeggiano le abitazioni in pietra tipiche della zona, Panorama Cinque offre atmosfere di fascino, dove interno ed esterno convivono sponendosi in una perfetta idea di armonia e dove ogni angolo possiede una propria peculiare identità.

Una location che fa dell'accoglienza, del comfort e del calore dei suoi arredi i suoi tratti distintivi, per regalare un'esperienza speciale e un soggiorno di qualità all'insegna del totale relax. Gli ambienti nascono da un'idea di armonia e di perfetto equilibrio tra essenzialità, gusto e raffinatezza, le stanze sono espressione della sintesi tra tradizione e innovazione, dove modernità e semplicità si fondono armoniosamente insieme con i colori tenui e rilassanti che donano luminosità agli spazi. Le eleganti camere si affacciano direttamente sull'incantevole giardino attrezzato e godono di una vista speciale su piccoli scorci del Lago di Garda, per continuare a vivere la stessa atmosfera che si respira all'interno. Il restyling e l'interior design della Lounge e della zona Prima Colazione, curati dall'Architetto Stefania Pellegrinelli in collaborazione con XAM, suggerisce, attraverso i materiali utilizzati, un'armonica leggerezza degli spazi. In questo ambiente la sobrietà della facciata in vetro e metallo si sposa con il calore del legno e di altri materiali di origine naturale, dando vita ad uno spazio estremamente accogliente. Linee pure di un caldo minimalismo caratterizzano gli spazi indoor e outdoor di Panorama Cinque, che si distingue per il suo stile unico e per l'atmosfera, suggeriti da arredi e complementi che si integrano in modo ideale con la poesia del luogo. Un'attenzione particolare viene riposta anche nella scelta dei prodotti per la prima colazione: qui, tutto segue i principi della filosofia slow e bio, prediligendo ingredienti di elevata qualità e il più possibile a chilometro zero. È dunque seguendo un unico fil-rouge, che si snoda intorno ad una duplice idea di ricercatezza e ospitalità, che emerge il carattere distintivo di B&B Panorama Cinque.



Stefania Pellegrinelli

Stefania Pellegrinelli (1968) architetto e designer, si laurea presso la facoltà di Architettura del Politecnico di Milano nel 1997 e alla Domus Academy nel 1999. Nel 2002 apre il proprio studio professionale a Stezzano, Bergamo. Il suo lavoro si contraddistingue per la continua ricerca di un linguaggio formale puro e minimale, attraverso la creazione di spazi architettonici dai contrasti sottili, nell'ambito dell'interior design, il contract, spa and wellness. Nel 2014 la collaborazione con xam, azienda d'arredamento contemporaneo, si traduce nella creazione di pure|collection, collezione di sofisticati volumi per riporre, dalla geometria pura ed essenziale, vestiti da ricercati materiali inusuali, elementi di interior design appoggiati a muro, nel centro dello spazio o appesi a parete, a completamento di scenari architettonici diversi per contenuti e funzioni.

