



Hotel Via Margutta 19, Roma

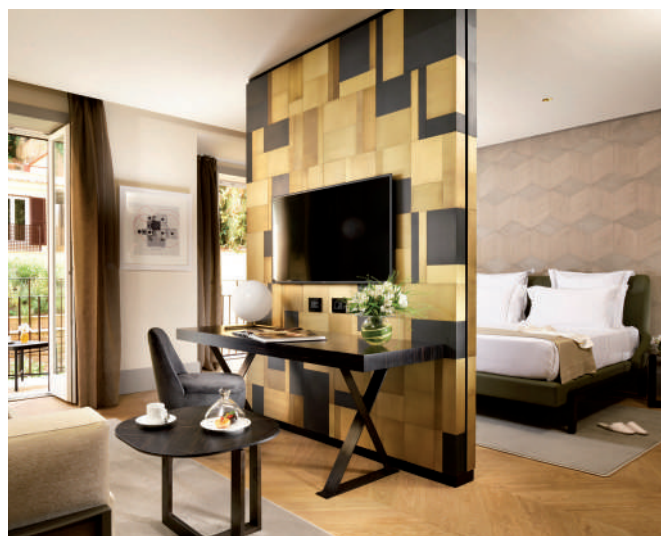
Design: Studio Arassociati

Inaugurazione: 2018



HOTEL VIA MARGUTTA ROMA

REALIZZATO IN UN'ANTICA PALAZZINA CON GIARDINO PRIVATO NEL CUORE DEL CENTRO STORICO DI ROMA, QUESTO PICCOLO ELEGANTE HOTEL AI PIEDI DEL PINCIO È IL TEATRO DI UN PROGETTO DI RADICALE RISTRUTTURAZIONE DEGLI INTERNI CHE INTERPRETA LE ATMOSFERE CLASSICHE DELLA CAPITALE NEL QUARTIERE DEGLI STRANIERI.



La struttura ricettiva consiste in un edificio di quattro piani suddivisi in suite di lusso con un piano terra ad uso pubblico, collegato al proprio giardino privato, che si estende su un terreno scosceso e termina con un villino dal tetto a terrazza.

Essendo l'edificio totalmente vincolato, il progetto è stato sviluppato con piccoli cambiamenti interni finalizzati al miglioramento della tipologia delle camere esistenti. L'intervento ha pertanto inciso soprattutto nell'interior design, totalmente rinnovato.

Viene così promossa un'idea di modernità classica per ambienti legati da una base fatta da superfici vellutate, anche se tendenzialmente si tratta di intonaci materici. A questi ultimi sono stati abbinati rivestimenti lignei e dorati, che trovano un naturale equilibrio nei colori delle pareti lavorate tono su tono, con cromatismi che vanno dal bianco al grigio e dalle tonalità calde e morbide.

Le camere sulla facciata dell'edificio si affacciano sulla caratteristica 'strada degli artisti', Via Margutta. Quelle sul retro del palazzo si affacciano sul giardino. Alcune delle suites hanno balcone con un tavolino.

Il design combina uno stile contemporaneo con un superbo livello di comfort. Lampade di design italiano permettono giochi di luci in linea col proprio mood.

Oltre alle Deluxe Room, l'offerta dell'hotel si estende alle Classic Suite, dotate di una seating area con divano e scrivania, e alle Deluxe Suite dai colori caldi e grigi pallidi, accompagnati da ocra e verde menta. Il design contemporaneo italiano offre un ambiente elegante e sereno unito ad eccellenti livelli di comfort. Tutte le suite dispongono di un letto king-size e bagno con pareti rivestite in travertino. Ma il fiore all'occhiello dell'hotel è la Garden Suite, uno spazio di design di 44 mq, con accesso a un'altrettanto ampia terrazza privata, accessibile sia dalla camera privata sia dal salotto. Il design combina egregiamente stile italiano contemporaneo e i più alti livelli di comfort. Stupende lampade di design italiano arredano la suite per illuminare il vostro soggiorno.

Gli spazi pubblici dell'albergo, segnati da elementi importanti come il bancone della reception e quello del lounge-bar, aperto anche alla città, interpretano con classicità il moderno ed hanno pavimentazioni diverse: lungo i percorsi e gli spazi di accoglienza abbiamo una pavimentazione in seminato, mentre negli ambienti della ristorazione e del soggiorno sono stati posati listoni in rovere.

La Hall è piccolo spazio in cui vengono concentrate scelte di pregio: passando dalla reception al resto della struttura si calpesta una pavimentazione in seminato con inserto centrale a effetto tappeto, la quale è sormontata da un'arcata rivestita in stucco marmorino a effetto metallico.

Gli arredi della zona dining sono disegnati dal progettista e fatti su misura; i piccoli tavoli tondi, attorniti da comode poltrone imbottite, sono antistanti a una libreria e non vengono mai apparecchiati, proprio per lasciare agli ospiti uno spazio disponibile per la lettura.

Ambientazioni classiche e materialità raffinate danno vita ad un radicale rinnovamento per un lussuoso e moderno albergo in continuità con un'atmosfera internazionale intrisa di romanità.

Arassociati



Lo studio Arassociati è stato costituito nel 1997 da Marco Brandolisio, Giovanni Da Pozzo, Massimo Scheurer e Michele Tadini, architetti che hanno iniziato a sviluppare la loro visione professionale nello studio di Aldo Rossi a partire dal 1982 divenendo poi i suoi principali collaboratori nello studio di Milano. Fino dagli inizi Arassociati ha progettato e realizzato numerosi edifici sia ad uso pubblico che privato in ambito nazionale ed internazionale, perseguendo nella propria ricerca

architettonica l'idea di continuità tra edificio e territorio/città aderendo ai principi razionali della costruzione. Lo studio nel 2004 ha ricevuto il Premio Internazionale di Architettura Teatrale per la ricostruzione della Fenice di Venezia mentre nel 2008 è stato pubblicato il libro sulla realizzazione del Campus Tiscali e nel 2013 la monografia "Arassociati - architetture" entrambi editi da Electa; diversi altri progetti, scritti e concorsi sono stati pubblicati su riviste di architettura e di settore. L'attività dello studio inoltre è stata testimoniata attraverso la partecipazione a mostre, convegni e concorsi internazionali.

Più recentemente lo studio ha realizzato il padiglione dell'Azerbaijan ad Expo-Milano 2015 ed ultimato la ristrutturazione ed il nuovo interior design dell'Hotel ME Il Duca by Melià a Milano.

Nel 2016 è in corso di costruzione un importante intervento residenziale ed alberghiero a Canouan nei Caraibi (Granadine-Barbados).

