

REALIZZAZIONE



RIVIVERE IL RINASCIMENTO

Palazzo Nani, Venezia

Lo storico Palazzo Nani, edificio signorile del '500 affacciato sul Canal Cannaregio è diventato un Radisson Collection Hotel.

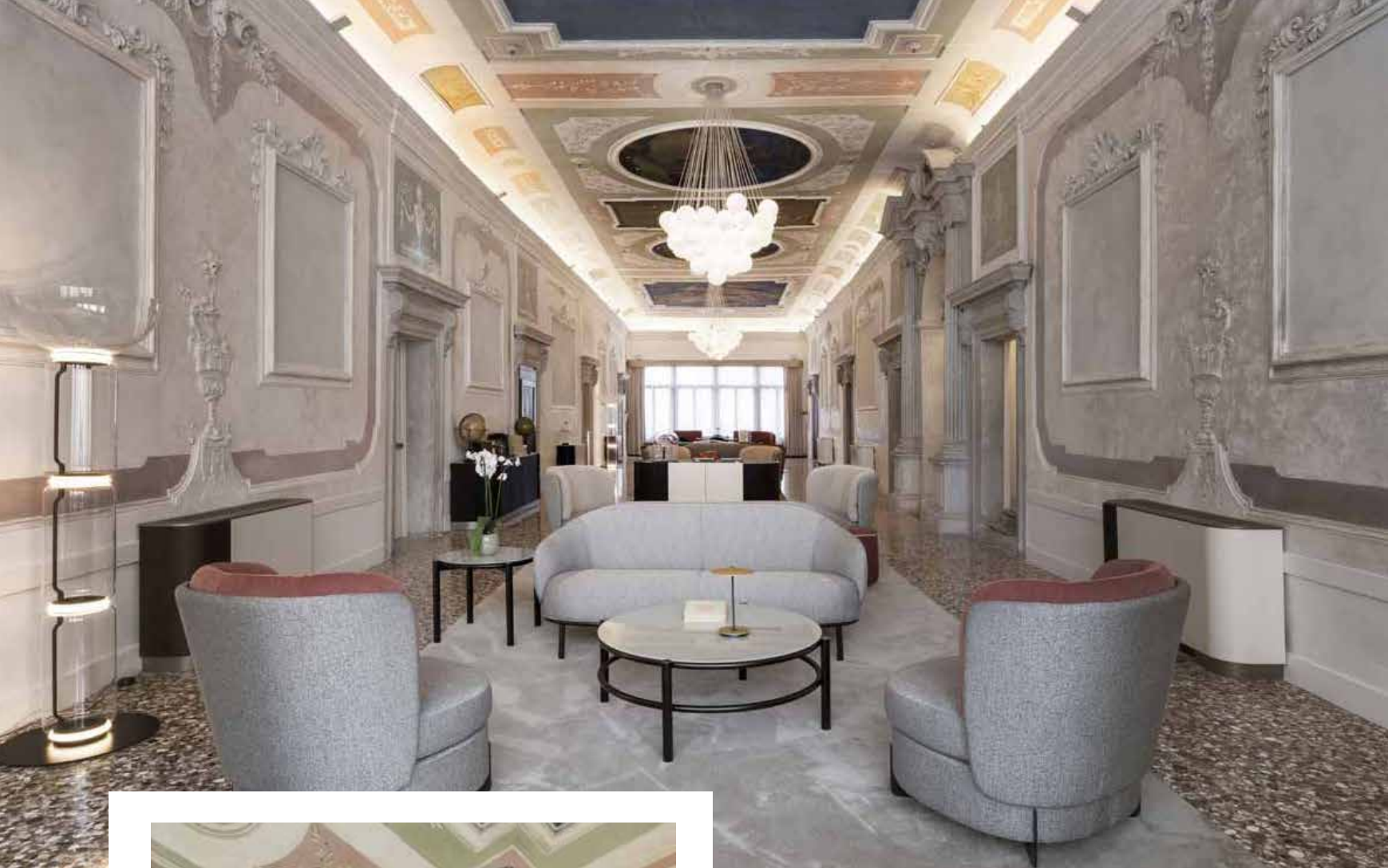


Radisson Collection Hotel, Palazzo Nani Venice, è la quarta struttura italiana del marchio Radisson Collection Hotel, per cui lo Studio Marco Piva ha disegnato anche il Palazzo Touring Club a Milano, inaugurato lo scorso agosto.

Preservare il passato disegnando il futuro: Palazzo Nani, ex dimora della nobile famiglia Nani e poi scuola, ha riaperto le sue porte alla città, dopo un importante lavoro di ristrutturazione a cura dello Studio Marco Piva, svolto sotto la supervisione, e in accordo, con la Soprintendenza alle Belle Arti e Paesaggio per il Comune di Venezia, essendo l'immobile sottoposto al regime di tutela per il suo valore storico.

Il nuovo Hotel Palazzo Nani evolve il concetto di lusso, donandogli un valore culturale e raffinato, che coniuga al patrimonio artistico una profonda ricerca estetica in cui il miglior design si integra con il valore emozionale e sociale dell'opera, aumentandone ancor più il prestigio. Un cambio di destinazione d'uso che ha mantenuto intatto il valore storico ed artistico del Palazzo, preservando ed enfatizzando le strutture e pavimentazioni originali, oltre a tutti gli affre-





schì, magnificati con l'utilizzo della luce. L'elemento emozionale e di richiamo al luogo è la linfa del progetto: tutto è stato studiato e progettato con l'intenzione di trovare un richiamo alla città di Venezia. Il lavoro dello Studio Marco Piva si è quindi improntato sul dialogo con l'esistente da una parte, e con la storia del luogo dall'altra, in un connubio tra passato e futuro.

Le camere dello storico Palazzo Nani sono 52, tutte diverse tra loro, e sono suddivise in 36 camere standard (9 Collection, 7 Collection Premium, 20 Collection Superior), 15 suite (8 Renaissance Junior Suite, 7 Junior Suite) e 1 Presidential Suite. Lo Studio Marco Piva ha inoltre ricavato, e curato l'interior design, di 3 appartamenti privati. La maggior parte delle suite ha un valore storico e artistico ed è quindi soggetta a vincolo da parte della Soprintendenza ai Beni Artistici. Soffitti alti (fino a 4,35 m), con affreschi o travi a vista originali, che immergono gli ospiti nell'epoca rinascimentale, mentre il design richiama alcune delle caratteristiche architettoniche originarie, come l'arco della facciata, portato all'interno dell'edificio come elemento decorativo ricorrente.

L'utilizzo di diversi tessuti richiamano le tradizioni Veneziane, con palette cromatiche e decorative ricavate dalla città, mentre le nuove soglie delle porte interpretano in chiave moderna i seminati preesistenti preservati. Anche i legni e le essenze rimandano alle tradizionali bricole di Venezia, così come i vetri all'antica arte della soffiatura e alla vicina Murano, e i metalli simboleggiano le riflessioni della laguna. Anche i marmi, con venature forti come il Palissandro Nuvolato e il Bardiglio Nuvolato, sono un richiamo all'acqua e ai movimenti della laguna veneziana. L'arredo, quasi completamente custom, è self-standing e flessibile, per non incidere sulle pareti storiche. Diverse soluzioni sono state studiate anche per mascherare gli impianti elettrici e inserire le illuminazioni dove esisteva il vincolo





a parete e soffitto. Di particolare impatto è il disegno delle cabine armadio, che tramite pannelli funzionali con specchio a tutta altezza, segnano un passaggio che ricorda le antiche corti private veneziane, ma servono anche a contenere i fancoil.

Le camere sono state pensate come mini-appartamenti, una sorta di "residenze a tempo" con un'importante flessibilità funzionale, articolata con spazi generosi per consentire la possibilità di essere vissuti per diverse esigenze, e avere maggiore sicurezza e privacy. Una nuova "residenzialità colta" legata al turismo, nella quale l'Arte e la Storia storia si fondono con le esigenze e i servizi del XXI secolo.

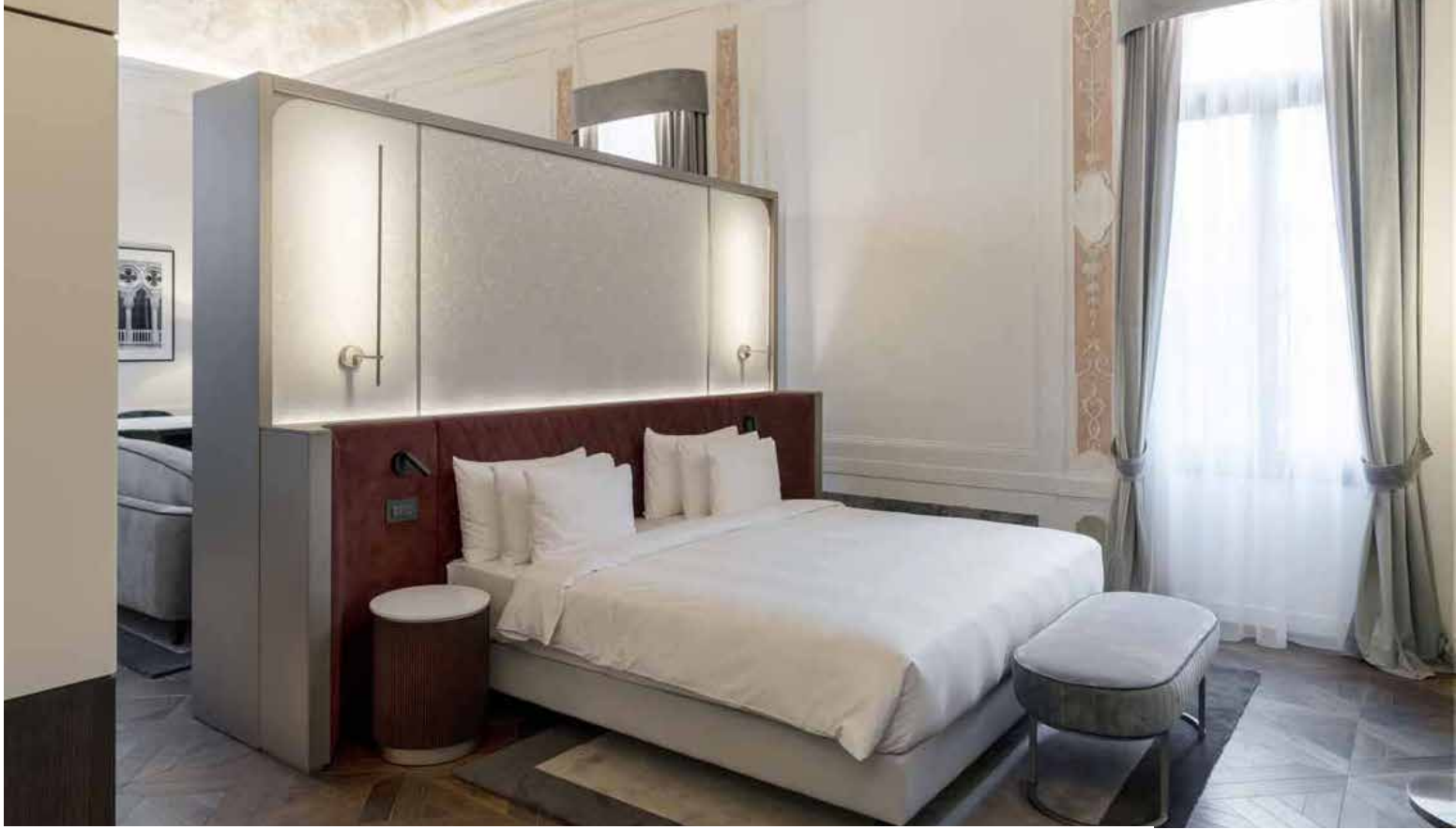




PALAZZO NANI

Luogo:
 Realizzazione:
 Progettista:
 Fotografie:
 Fornitori selezionati:

Venezia
Radisson Collection Hotel,
Palazzo Nani, Venice
Studio Marco Piva
Andrea Martiradonna
 Calligaris, Colombo Design,
 Electrolux Professional,
 Ethimo, **Hansgrohe** - Indel B,
 Italamp, **Margaroli**, Otis,
 Vismaravetro, Itlas, Pergo,
 Treemme Rubinetterie



STUDIO MARCO PIVA

Laureato al Politecnico di Milano, dove oggi coordina Master post laurea, Marco Piva è stato membro fondatore dello Studioudada Associati, uno degli studi di design più noti del periodo del Radical Design. Il suo studio opera attualmente in Italia e all'estero per progetti di architettura, interior e industrial design realizzando alberghi, centri congressi, sale meeting, gallerie espositive, mostre tematiche e scenografie urbane. La continua ricerca sulle strutture ricettive, sui caratteri formali e funzionali degli spazi, sulle tecnologie e sui materiali, sviluppata con grande attenzione per l'ambiente, sono gli elementi fondativi della filosofia di pianificazione e di progetto dello Studio che disegna inoltre per rinomate aziende.

