

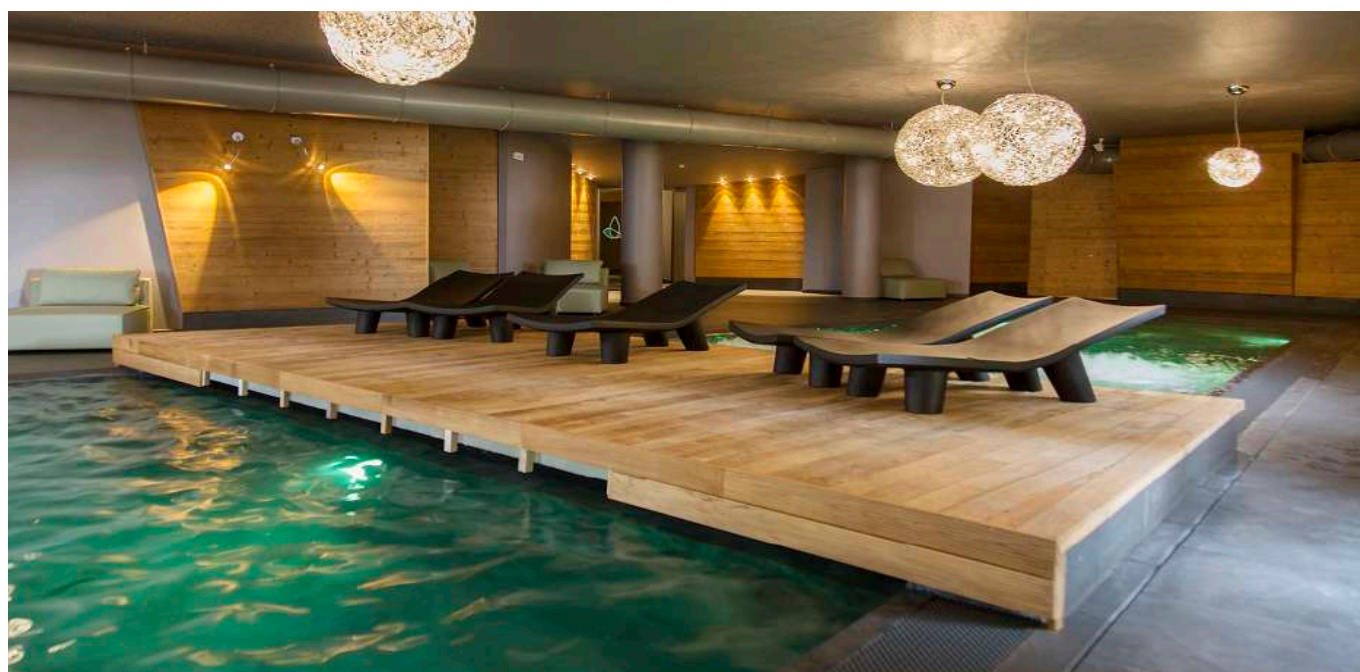
Linta Hotel Wellness & Spa

Una ristrutturazione nel segno della tradizione

Dopo un'importante opera di ristrutturazione totale, riapre ad Asiago il Linta Hotel Wellness & Spa.

L'hotel, che vanta una posizione invidiabile sul suggestivo altipiano vicentino, dispone oggi di ampi ed eleganti spazi comuni, con una raffinata zona bar e un ristorante con vista straordinaria sulle montagne circostanti e sulla città di Asiago. Con il completo rifacimento delle camere e numerosi altri lavori di ammodernamento, il Linta rinnova il proprio stile ed è pronto a presentarsi al pubblico nella sua condizione migliore, con il fascino degli spazi esterni e tutto il comfort degli ambienti interni. Le camere, 106 di tipologia classic, superior, deluxe, ju-

nior suite e family, sono curate nei minimi dettagli e garantiscono agli ospiti un soggiorno all'insegna del relax e dell'eleganza, dove la tradizione del legno incontra il design. Punto di forza dell'hotel è il nuovo Centro Benessere, completamente rinnovato e ampliato. Five Senses Wellness & Spa è il nome della nuova Spa, un nome estremamente efficace nell'esprimere quella che è la visione che ha guidato l'intero progetto: un luogo dove risvegliare i propri sensi e scoprire una straordinaria esperienza fatta di colori, suoni e fragranze indimenticabili. Oltre 2000 mq con piscina interna, saune, bagno turco, termarium, cascata di ghiaccio, docce emozionali.

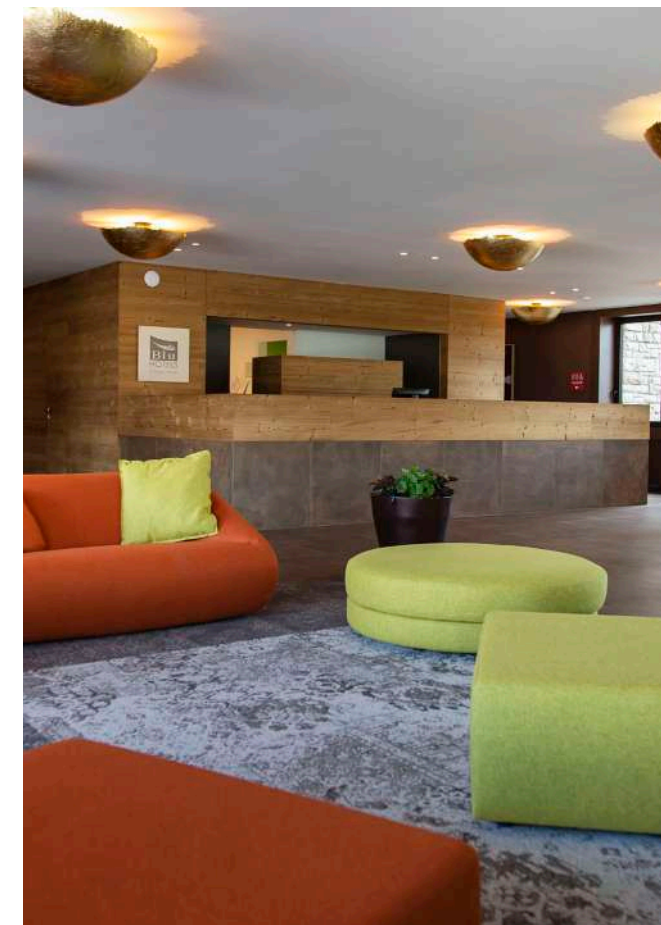




Le zone relax e la tisaneria sono il piacevole corollario ai trattamenti, che vedono il loro completamento nella zona fitness. La piscina esterna offre una splendida vista sull'altopiano. Il progetto Blu Hotels di rinnovamento del Linta Hotel Wellness & Spa (4****S) di Asiago ha dunque interessato l'intero complesso in tutte le sue parti e destinazioni funzionali: ingresso, accoglienza, bar e ristorante, camere, Wellness & Spa con piscina, spazi esterni, terrazzini e facciate, oltre ai servizi e alle camere dei dipendenti. Inoltre sono state create nuove funzioni, quali la piscina e la sauna all'aperto.

Il progetto aveva il preciso obiettivo di rendere il Linta un ambiente in armonia con la natura circostante, un luogo dove poter respirare l'atmosfera della montagna anche all'interno della struttura. È stato pertanto scelto di "portare all'interno" la montagna, utilizzando materiali quali il legno Abete Termocotto, del quale ne è stato fatto un abbondante uso in tutti gli ambienti principali.

Particolare attenzione è stata data alla sala ristorante e bar, dove la presenza di un magnifico controsoffitto in legno di rovere lavorato a coni rovesci con inseriti lampadari in anelli di Murano lavorati a mano ha richiesto un attento lavoro di pulizia e valorizzazione, con la sostituzione delle fonti luminose, scelte con gradazione della luce ottimizzata per tale scopo. Come in altri ambienti, sono state aumentate le superfici vetrate per creare una maggior integrazione tra interno ed esterno e godere dello splendido panorama che il Linta offre ai propri ospiti. La sala ristorante, già di grande impatto visivo, stante lo spettacolare panorama delle montagne, è stata ulteriormente enfatizzata con la sostituzione dei serramenti e l'utilizzo di vetrate ampie che hanno richiesto una particolare vetratura, studiata proprio in base alle dimensioni e all'altezza sul mare del luogo. La percezione del panorama è stata ulteriormente amplificata, grazie all'utilizzo di una moquette che riprende nei colori e nelle forme il bosco e il verde che si vede dalle vetrate, portando ancora una volta la natura all'interno dell'Hotel. L'Area Wellness / Spa / Piscina è stata completamente rifatta e ampliata. In tutta l'area è stato rifatto l'impianto di trattamento dell'aria, per garantire all'ospite un miglior comfort. Mentre per gli ospiti esterni è stato creato un accesso indipendente e relativi spogliatoi e servizi. La palestra è stata dotata di grandi finestre che guardano sulla nuova piscina con idromassaggio e sauna esterna. La SPA è stata dotata di nuove attrezzature e suddivisa in due aree, di cui una naturalista. Il pavimento in ardesia sale anche lungo le pareti, alternandosi al legno di Abete Termocotto, dando vita a un insieme di colori e materia che caratterizza tutta l'area SPA e la Piscina. Il percorso che conduce alla piscina è un passaggio aperto che lascia intravedere le saune, bagni





turchi e sale relax. Inoltre, una grande vasca con cascata di acqua fredda caratterizzata da un telo rosso fuoco crea un contrasto "acqua fredda - colore caldo". Per la piscina gli architetti hanno scelto di creare un ambiente magico e maggiormente indicato ad una clientela adulta osando con dei pavimenti in ardesia e con il telo piscina dello stesso colore. I Lampadari scendono dal soffitto, creando riflessi sulle pareti e sull'acqua. Una cascata d'acqua a lama di ben 2,50 metri di larghezza crea con il suo fragore la sensazione di essere in uno specchio d'acqua a ridosso di una cascata vera. La piscina originaria è stata divisa in due parti, di cui una dotata di idrogetti e sdraio con idromassaggio, e la se-

conda per il nuoto, con la grande cascata illuminata con led che possono cambiare colore e creare ambientazioni molto suggestive. Nella parte alta della piscina una piccola area relax si affaccia sul panorama grazie a due grandi vetrate. Tutte le camere sono state ristrutturate con nuovi bagni, nuovi arredi in legno e alcune sono state trasformate in suite con spazi più generosi con finestrate più ampie e balconi per garantire una splendida vista sulle montagne circostanti e sulla città di Asiago. Anche i lunghi corridoi sono stati resi più accoglienti con l'uso del legno di Abete termocotto abbinato a carte da parati, per accogliere l'ospite in un ambiente caldo e raffinato.

