

REALIZZAZIONE

## UN SOGNO DANTESCO NEL CUORE DI FIRENZE





# 25hours Hotel Piazza San Paolino, Firenze

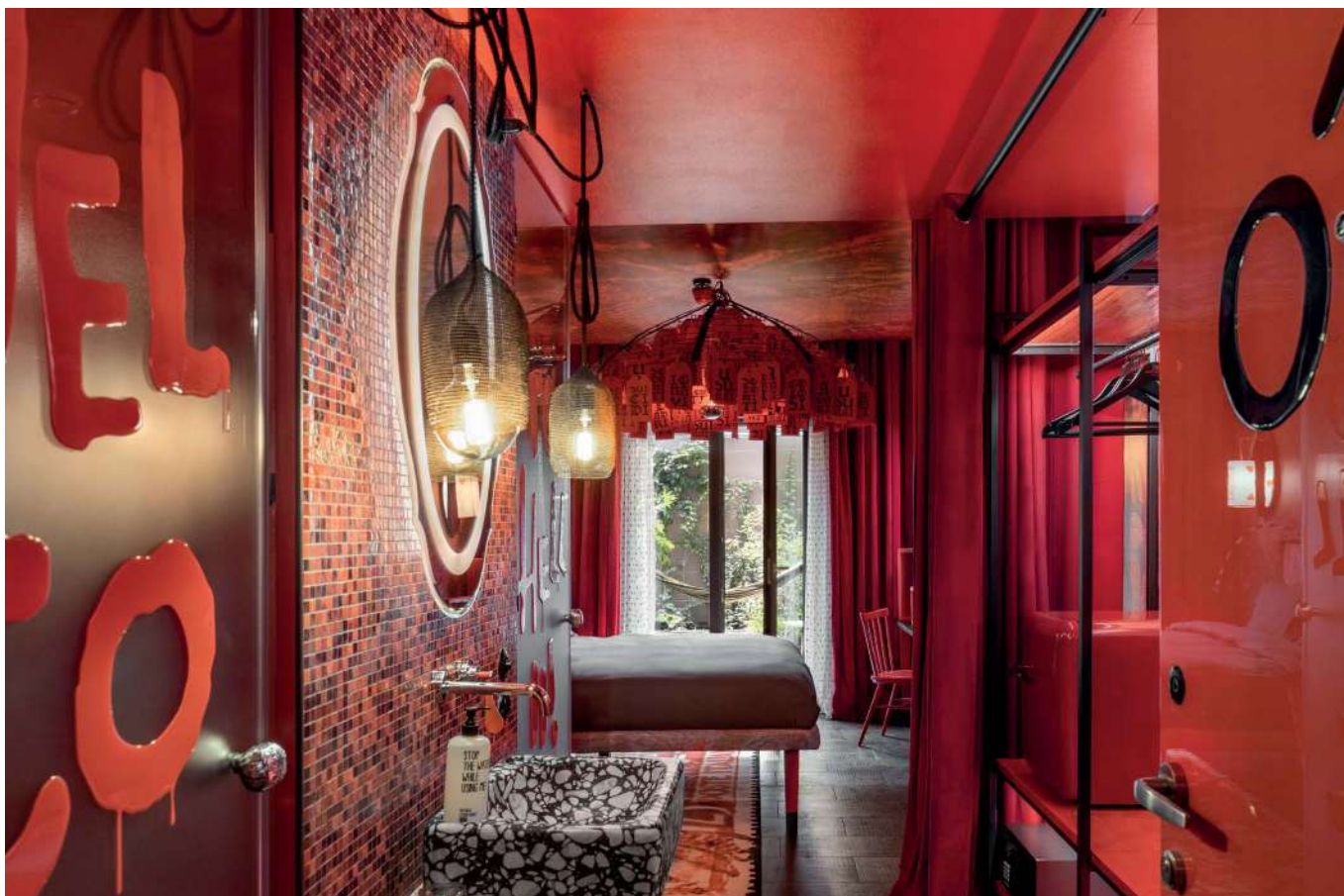
---

Situato nel quartiere di Santa Maria Novella a Firenze, l'Hotel occupa un intero isolato tra l'elegante strada degli antiquari - Via de Fossi - e la popolare Via Palazzuolo e collegherà in futuro i due quartieri.

I 25hours Hotel San Paolino si trova all'interno del complesso storico di "Monte de' Pegni" - la società di prestito della Cassa di Risparmio di Firenze - ed ha il suo nucleo centrale di 66 camere nell'originario monastero, annesso all'omonima chiesa di San Paolino. Con un imponente lavoro di recupero architettonico curato da GLA - Genius Loci Architettura, attraverso demolizioni controllate, nuove realizzazioni ed aree accuratamente restaurate, è stata infusa negli antichi ambienti una nuova energia creativa. L'originale nucleo storico è completato da una nuova dependance con ulteriori 104 camere con balcone, oltre ad un Garden Loft, piccolo appartamento con giardino privato e piscina. Il risultato è un hotel moderno e cosmopolita con 171 camere dalla vibrante energia.

La particolarità della catena 25hours Hotels, nella visione del fondatore Christoph Hoffman, è la scelta di un tema sempre diverso per ogni nuovo hotel che viene progettato. La Divina Commedia, il tema scelto per l'hotel fiorentino, è stata per Paola Navone e il team di Otto Studio l'occasione per trasformare gli spazi dell'imponente "Monte de' Pegni" in una sequenza di scenografie mirabolanti e pop, in cui le suggestioni dantesche si moltiplicano in una mescolanza inaspettata di rimandi, citazioni, digressioni e contaminazioni che attraversano liberamente tempi e luoghi. Tra prodigi e sorprese, originali arredi di recupero scovati nelle botteghe artigiane e nei mercati di antiquariato, oggetti della tradizione manifatturiera italiana, pezzi speciali disegnati da Paola Navone e dal suo team, si mescolano tra loro creando curiose connessioni tra mondi, come una scatola delle meraviglie tutta da scoprire. I colori interpretano con fantasia le simbologie del poema dantesco - rossi intensi per le camere e gli ambienti ispirati all'Inferno, colori eterei per il Paradiso - si affiancano alla incredibile varietà dei materiali, molti dei quali appartenenti alla tradizione artigiana della Toscana, interpretati in modo non convenzionale per assecondare il tema del progetto: marmi, mosaici, terrecotte, metalli, legni, ceramiche, vetri, specchi e broccato. Il progetto ha interessato le oltre 170 stanze e le aree comuni





del complesso per una superficie di 10.750 metri quadri - tra cui un ristorante, un cocktail bar, una sala cinema, una sala della musica, una bottega forno e caffetteria, uno spazio wellness e un grande giardino aromatico - coinvolgendo anche la piazza antistante per rendere naturale il dialogo con la città e le sue tradizioni.

Il savoir-fair di artigiani locali e numerose aziende del panorama del design italiano, hanno permesso di realizzare mirabolanti scenografie con prodotti e materiali realizzati su disegno, prodotti di collezione personalizzati o semplicemente finiture, arredi e oggetti selezionati per il progetto.

Il cuore dell'hotel - al centro dello storico palazzo - è il ristorante San Paolino sotto l'enorme cupola di vetro. Attorno ad esso si aprono un verde cortile interno, un classico bar Negroni ed un tipico Alimentari, bottega aperta al quartiere con una selezione di bevande e cibo.

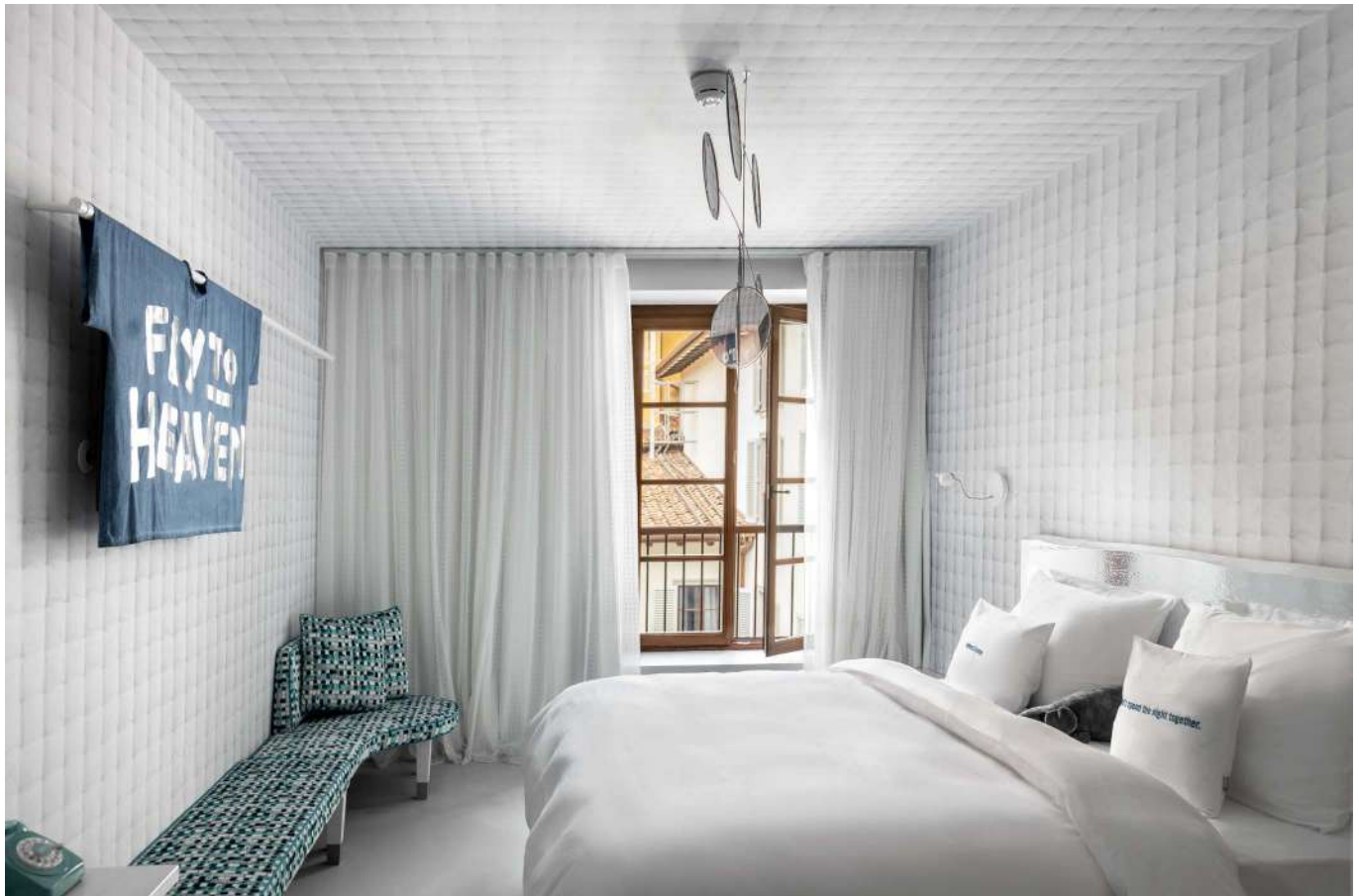
Al ristorante San Paolino, sinonimo di moderna cucina italiana, mangiare sotto la scenografica cupola di vetro - la più grande in un hotel cittadino - al centro dell'imponente palazzo è un'esperienza unica in città: l'eccellente design di Paola Navone di Studio OTTO, declinato negli arredi e nei complementi della tavola - completa l'esperienza.

Il Companion Bar, cocktail bar dall'atmosfera classica italiana ed internazionale allo stesso tempo, accompagna gli ospiti dall'aperitivo ai drink a tarda notte e si candida a divenire uno dei protagonisti della vita notturna fiorentina. Attraverso la storica e tradizionale "Buchetta del vino" - recuperata e restaurata nel muro del Palazzo - il pubblico potrà gustare un calice di vino in strada, davanti alla casa, come nel passato.

La fantasia decorativa di Paola Navone e del team di Otto Studio















## Paola Navone

Paola Navone, Torinese, lascia ben presto la sua città natale per Firenze attratta dall'architettura anti-accademica e radicale dei gruppi Archizoom, Superstudio e Ufo. Tra il 1970 e il 1980 lavora a Milano a fianco di Alessandro Mendini, Ettore Sottsass e Andrea Branzi che, coordinati da Alessandro Guerriero, avevano fondato il gruppo Alchimia, il versante antiaccademico e provocatorio del design italiano. Tra il 1984 e il 2000 vive in Oriente tra India, Indonesia, Thailandia, Vietnam, Cina e Filippine, dove prendono vita idee e progetti che non sarebbero mai nati nello studio milanese. Questa esperienza consolida la sua naturale propensione alla contaminazione tra le cose. Nella sua intensa e multiforme carriera si è divisa e si divide tuttora tra i ruoli di architetto, designer, art director, arredatrice, scenografa. Nel 2000 fonda a Milano lo Studio OTTO. Progetta interni di case, alberghi, uffici, ristoranti, negozi e showroom. Oggi è anche ideatrice e coordinatrice di allestimenti per molte importanti manifestazioni nel mondo.



## Genius Loci Architetture

Dopo aver sviluppato autonomamente una serie di esperienze multidisciplinari Stefano Boninsegna, Andrea Grassi ed Enrico Santi fondano, nel 1997, lo studio Genius Loci Architettura. Lo studio, con sedi a Milano e Firenze, è attivamente impegnato nel fornire servizi di architettura, design d'interni e di space planning ad una clientela italiana ed internazionale. Progettazione integrata degli ambienti di lavoro, sviluppo di spazi commerciali, hotel e luoghi di soggiorno, realizzazione e recupero di residenze private, sono alcuni dei campi d'intervento del gruppo.





#### 25 HOURS PIAZZA SAN PAOLINO

ha aggiunto alla lunga storia del centralissimo quartiere fiorentino un'interpretazione libera e visionaria del tema, rispettando le tracce del passato e accostandosi in modo attento e leggero al progetto di recupero architettonico seguito da Genius Loci.

Luogo:  
Realizzazione:  
Progettista:  
Fotografie:  
Fornitori selezionati:

**Firenze**  
**2021**  
**Studio Otto - Paola Navone**  
**Dario Garofalo**  
GERVASONI - GOBBETTO  
MAMOLI - SELETTI - **VESCOM**





